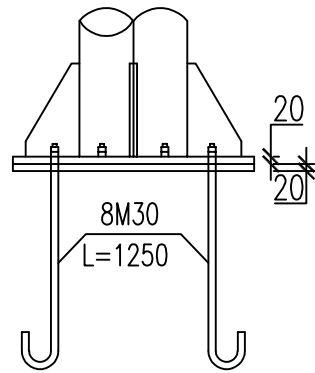
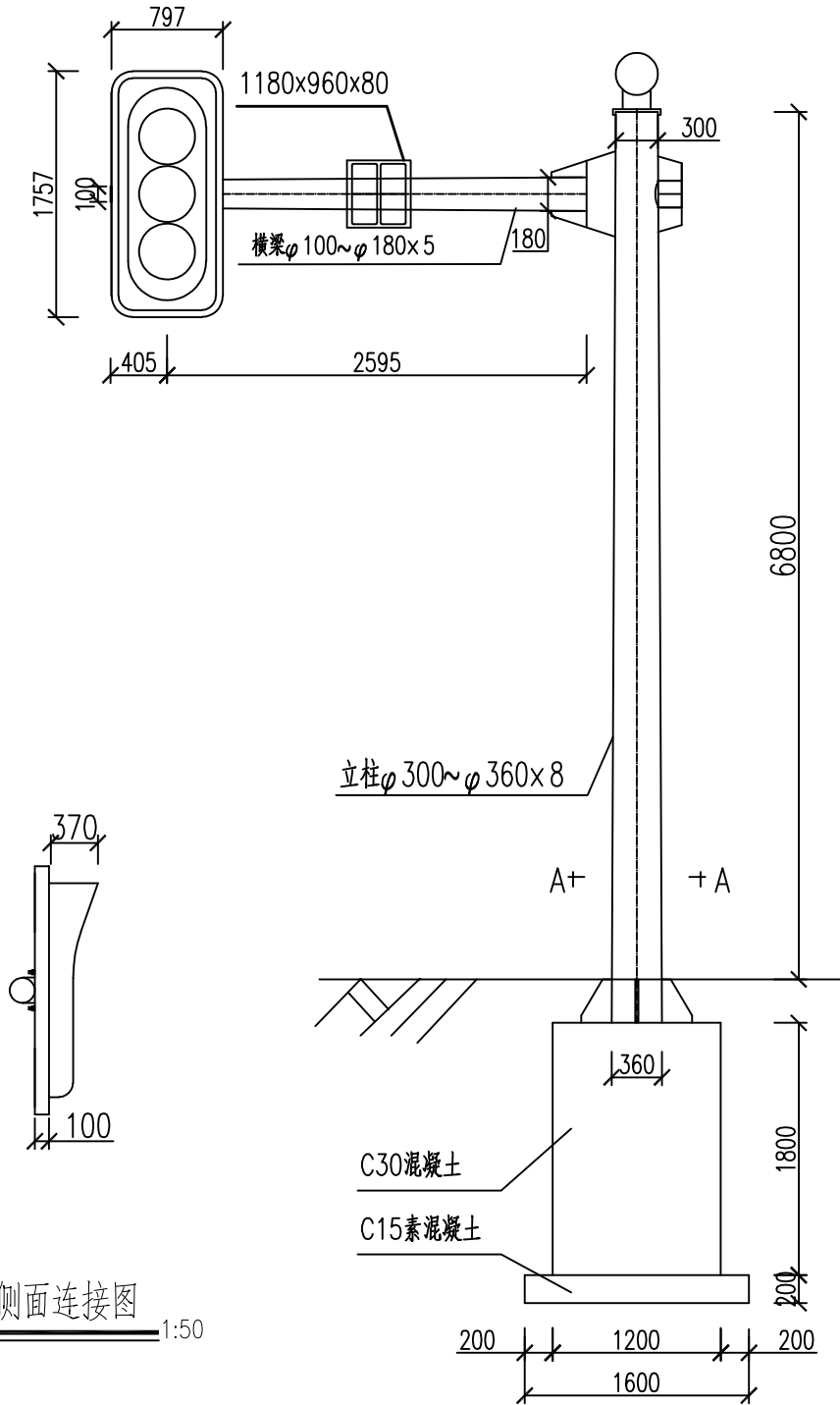


A-A剖面图  
1:20



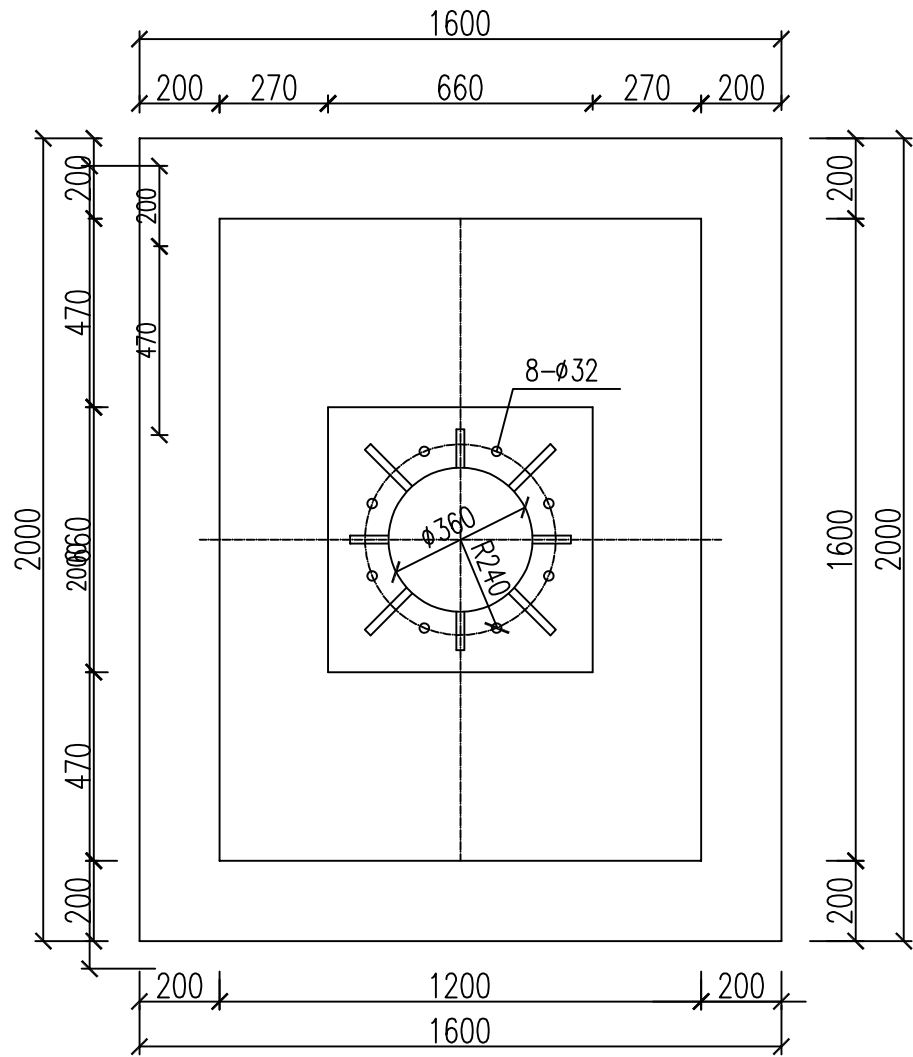
底座连接大样图  
1:20



灯头侧面连接图  
1:50

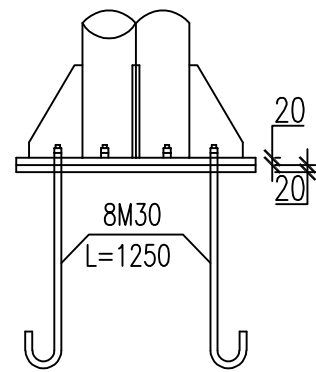
信号灯立面图  
1:50

- 1、本图尺寸单位均以毫米计。
- 2、F式信号灯底净空为5.5米。
- 3、主杆采用Q235C优质钢材，热镀锌防腐处理后喷塑。
- 4、基础采用C30混凝土浇灌。
- 5、立柱底座施工时需进行包封处理。
- 6、灯头箭头样式详见交通平面图。

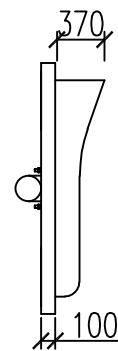
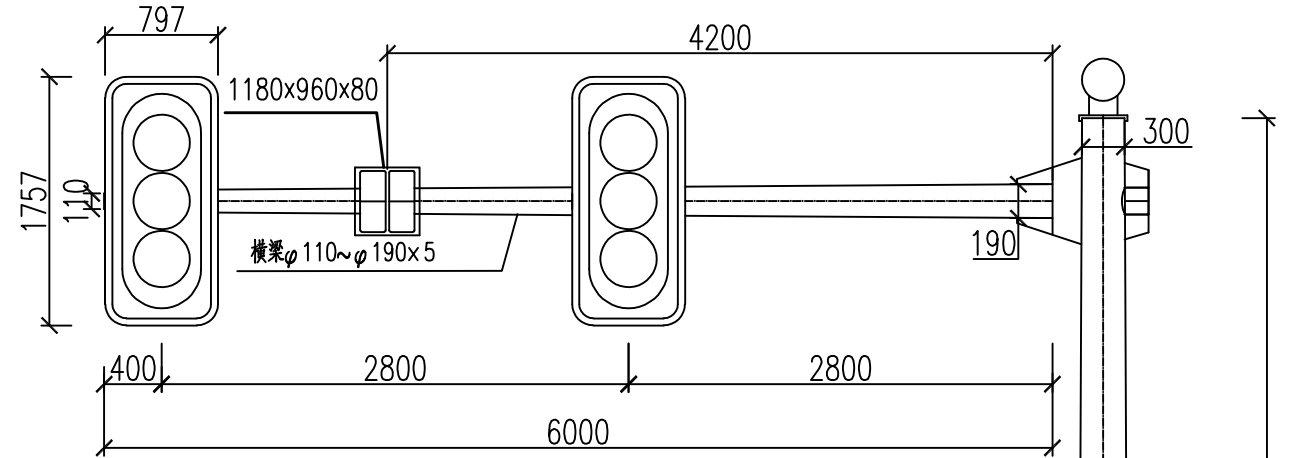


A-A剖面图 1:20

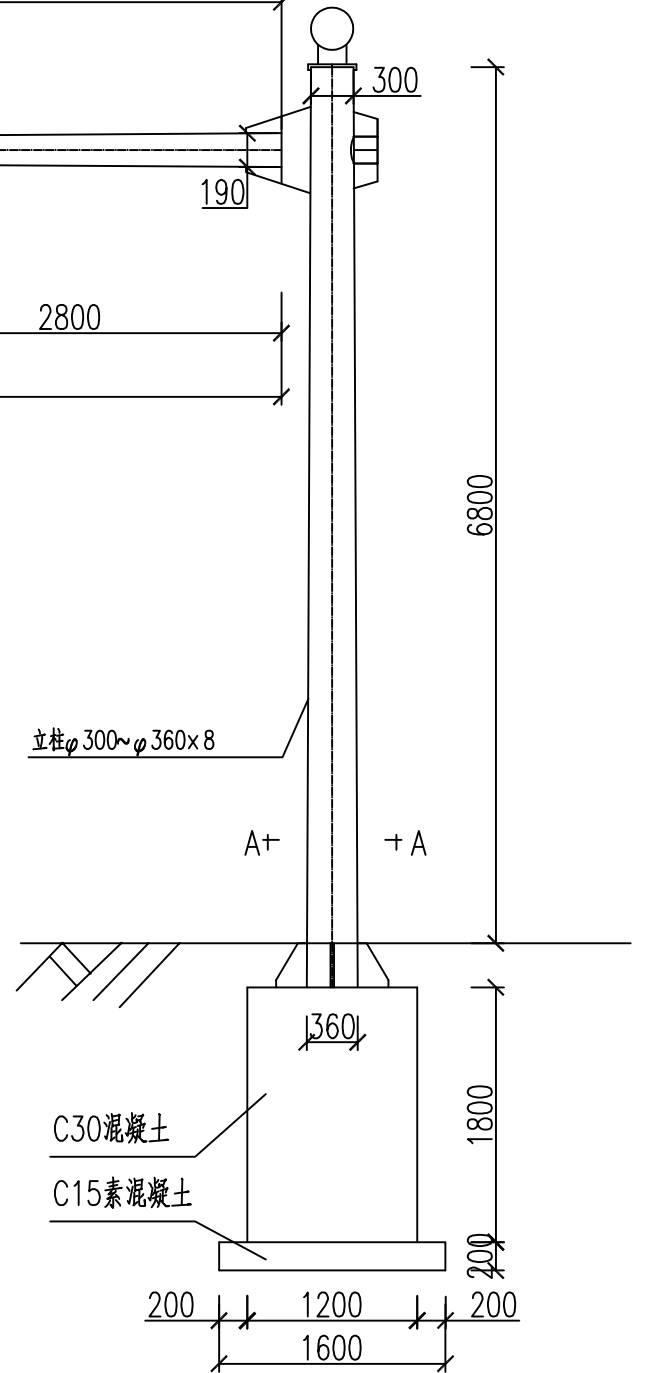
- 注：
- 注：
- 1、本图尺寸单位均以毫米计。
  - 2、F式信号灯底净空为5.5米。
  - 3、主杆采用Q235C优质钢材，热镀锌防腐处理后喷塑。
  - 4、基础采用C30混凝土浇灌。
  - 5、立柱底座施工时需进行封装处理。



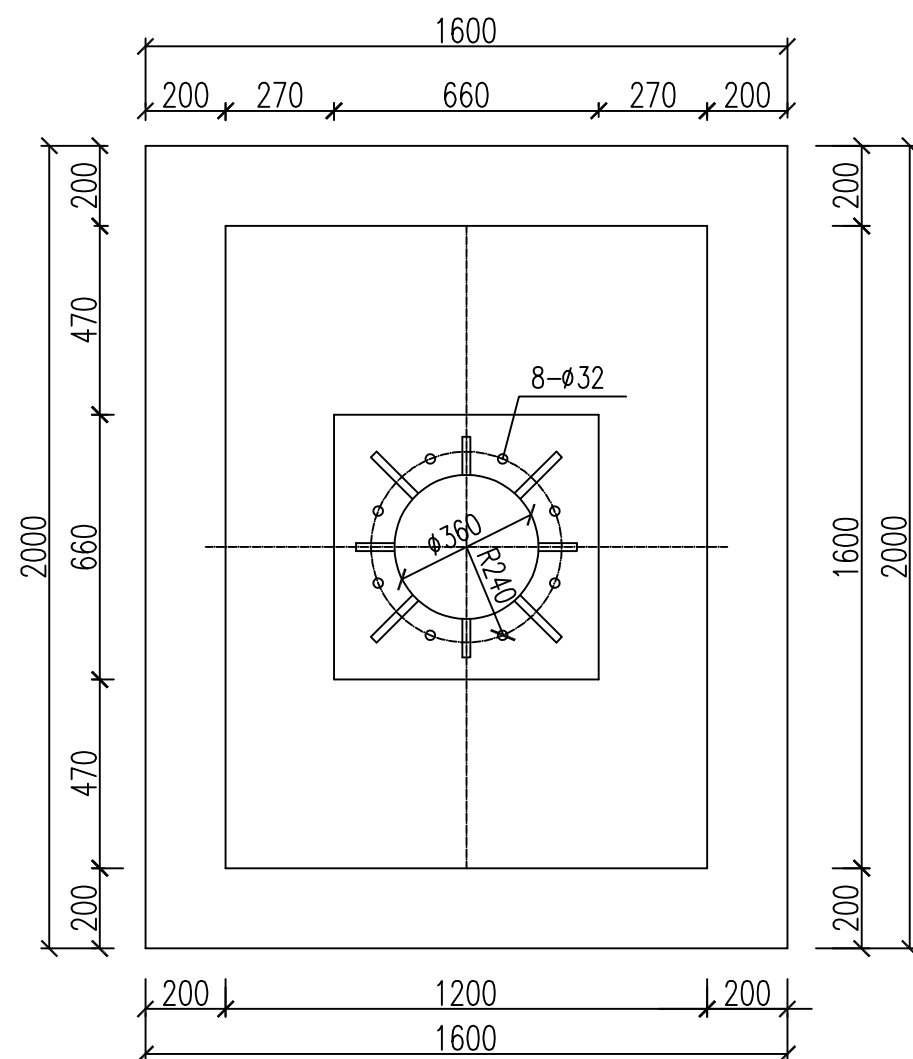
底座连接大样图 1:20



灯头侧面连接图 1:50



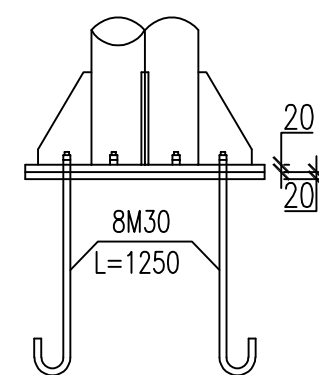
信号灯立面图 1:50



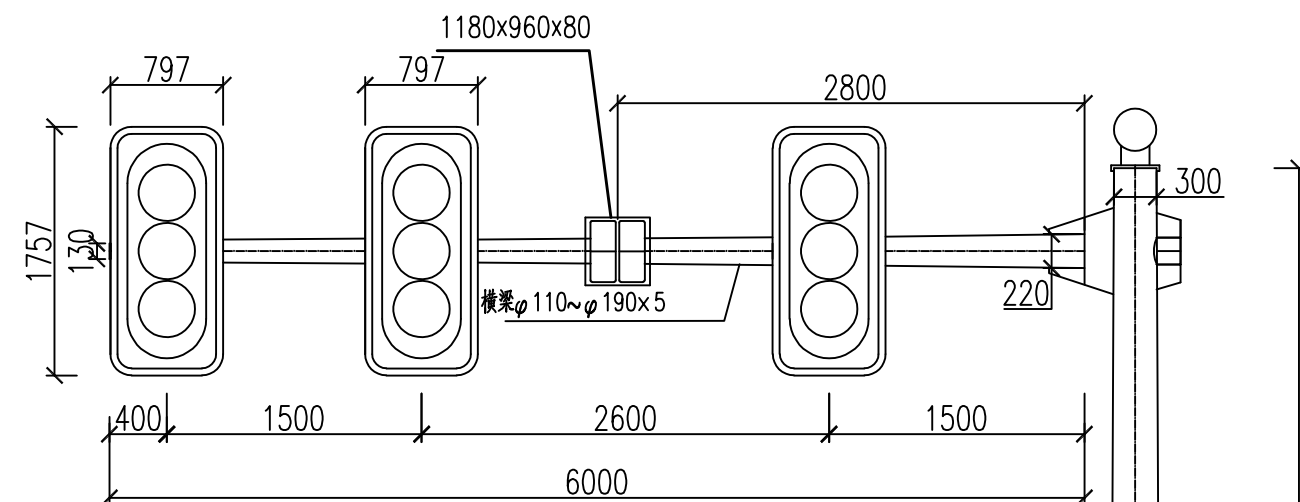
A-A剖面图

注：

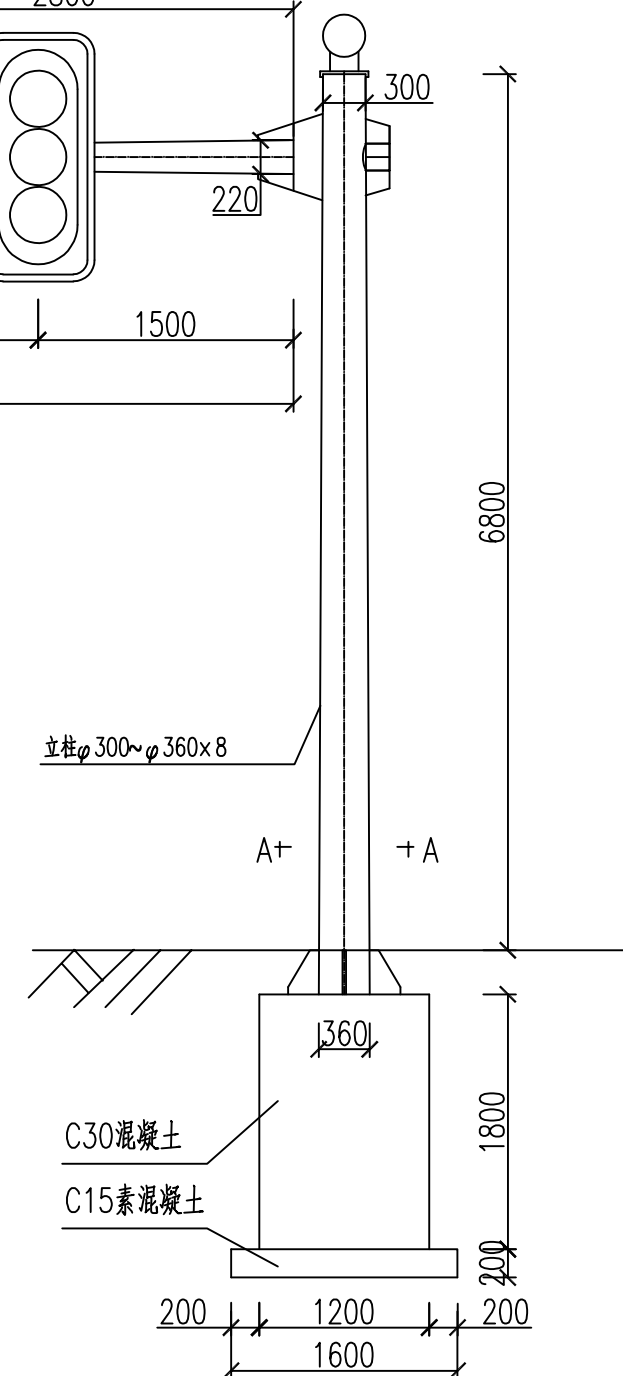
- 1、本图尺寸单位均以毫米计。
- 2、F式信号灯底净空为5.5米。
- 3、主杆采用Q235C优质钢材，热镀锌防腐处理后喷塑。
- 4、基础采用C30混凝土浇灌。
- 5、立柱底座施工时需进行包封处理。



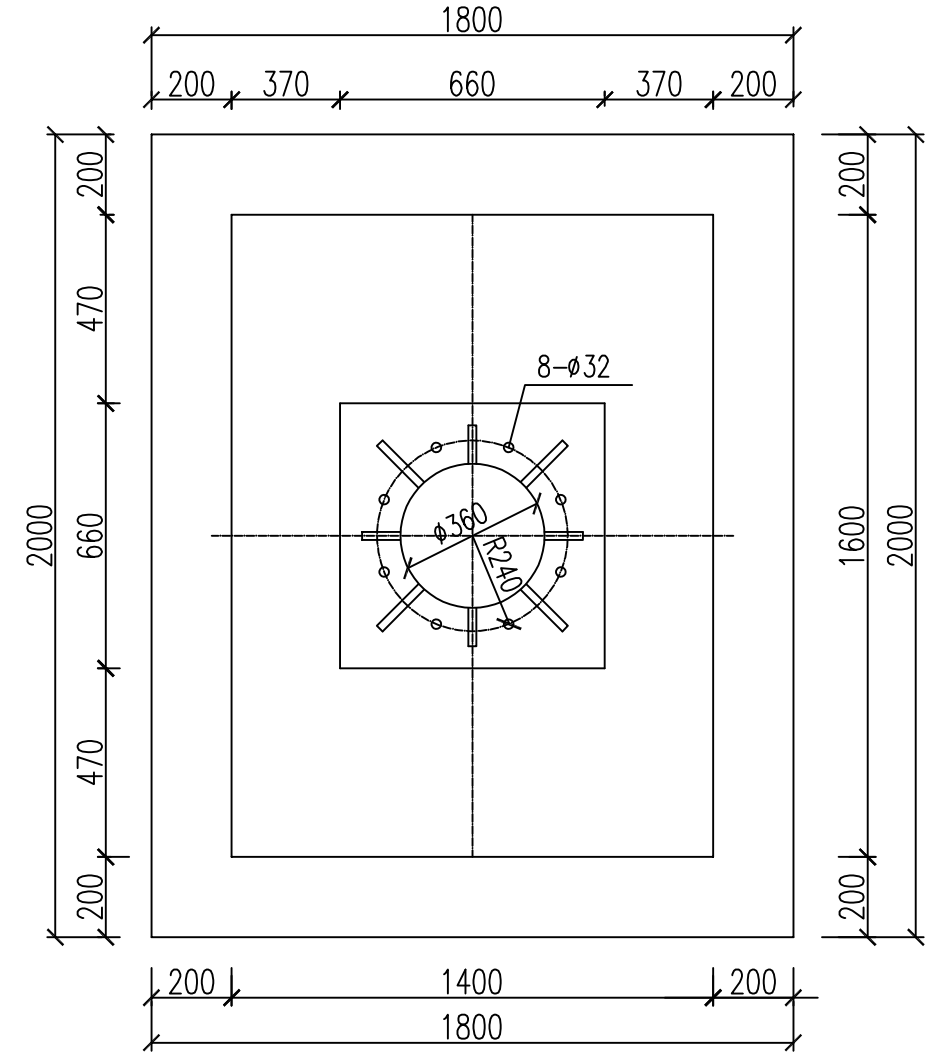
底座连接大样图 1:20



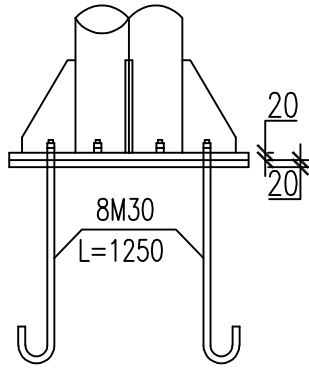
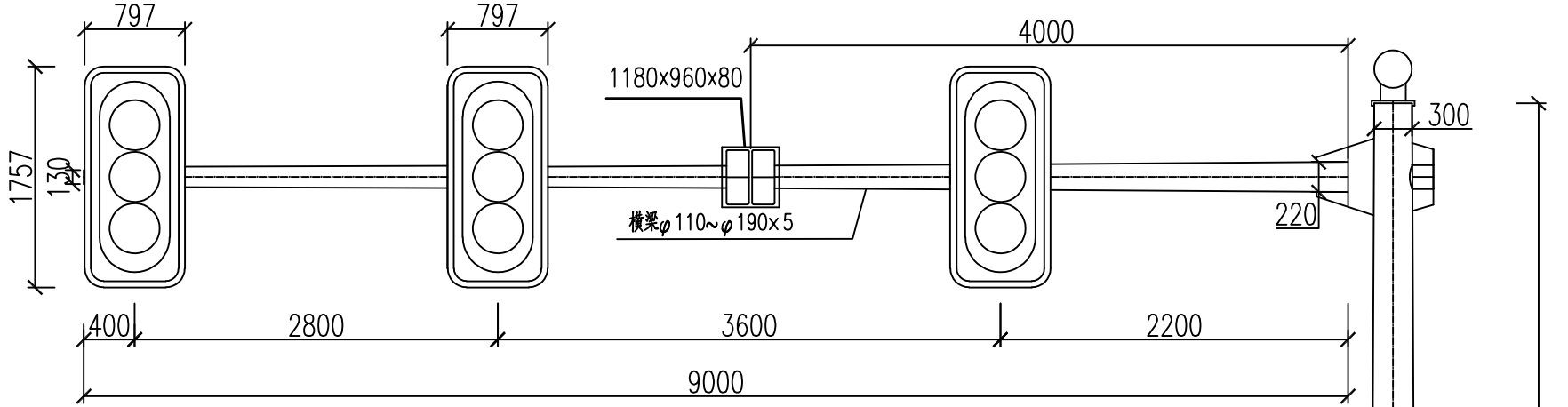
灯头侧面连接图 1:50



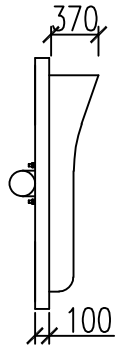
信号灯立面图 1:50



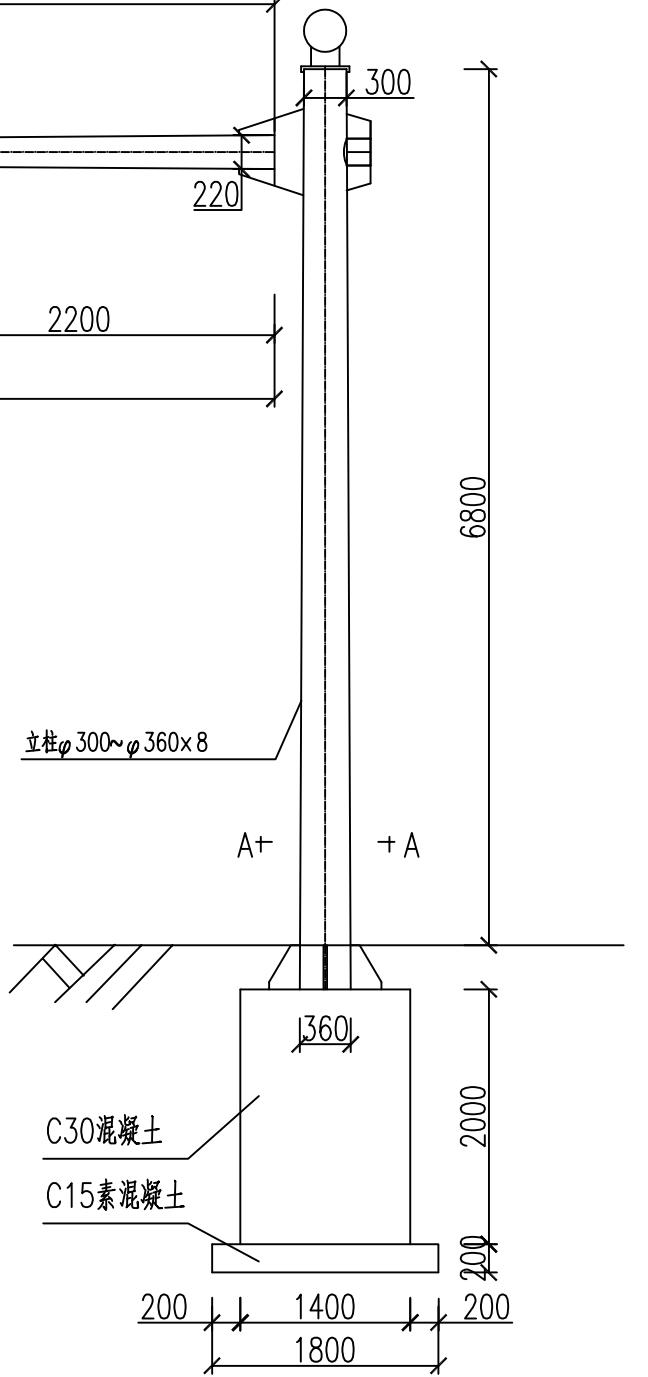
A-A剖面图 1:20



底座连接大样图 1:20

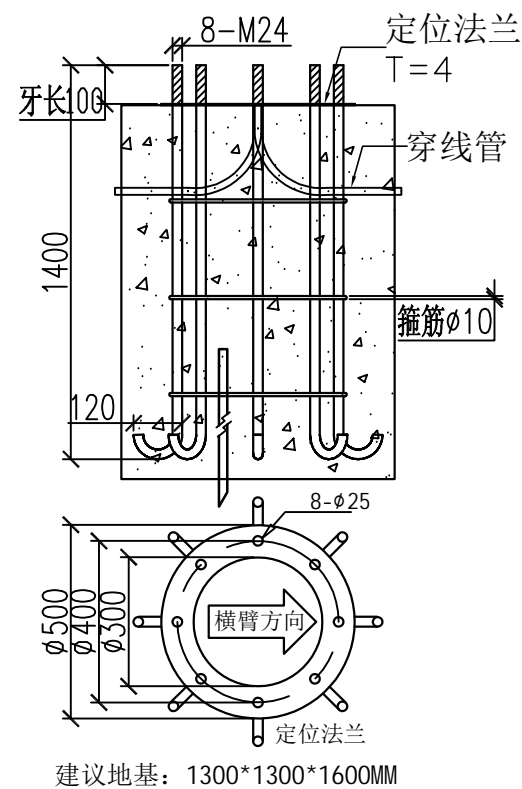
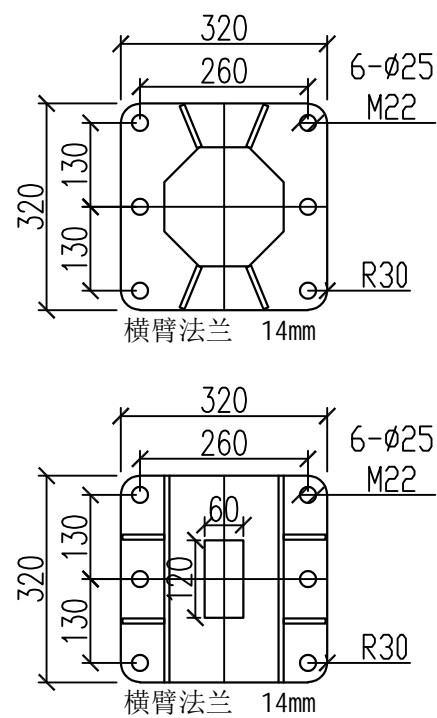
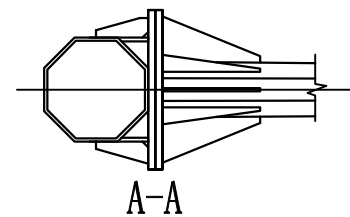
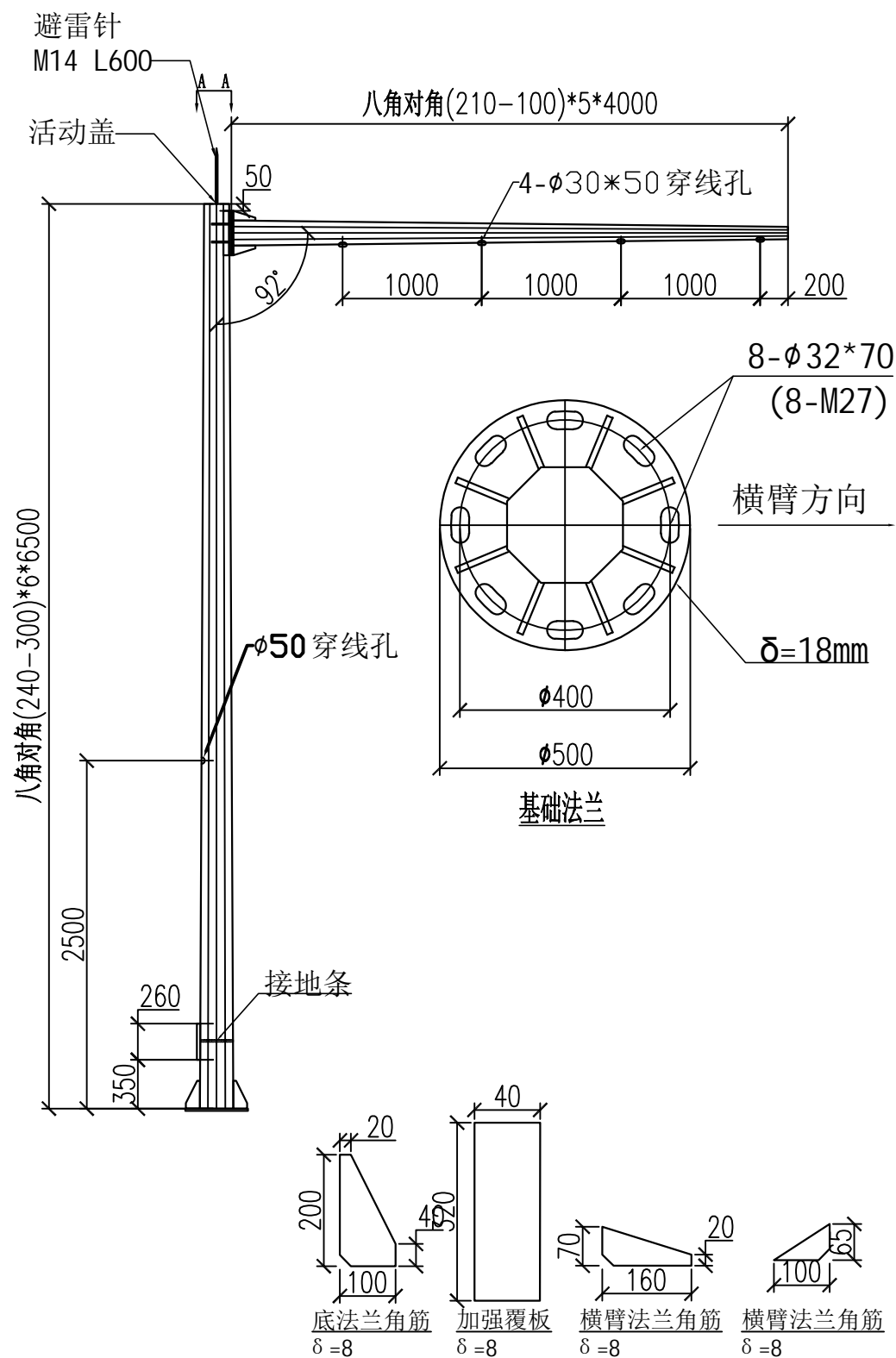


灯头侧面连接图 1:50



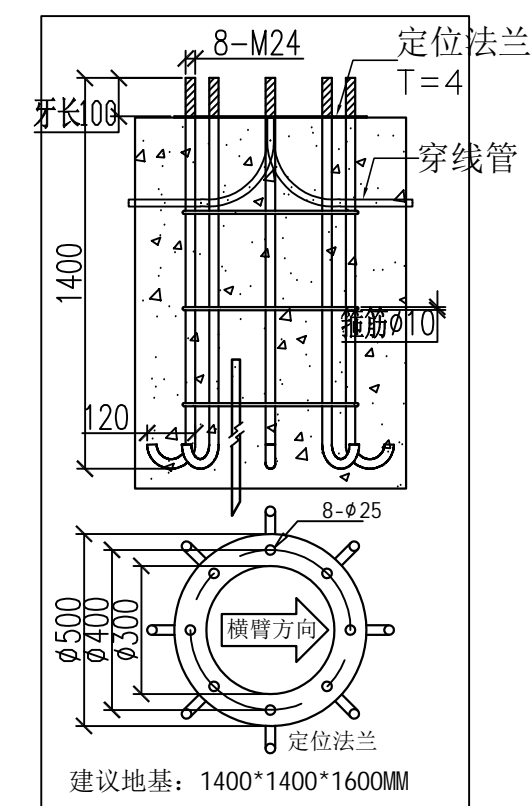
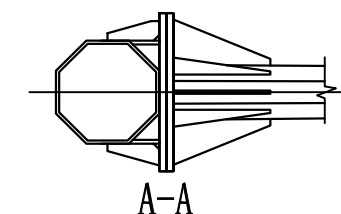
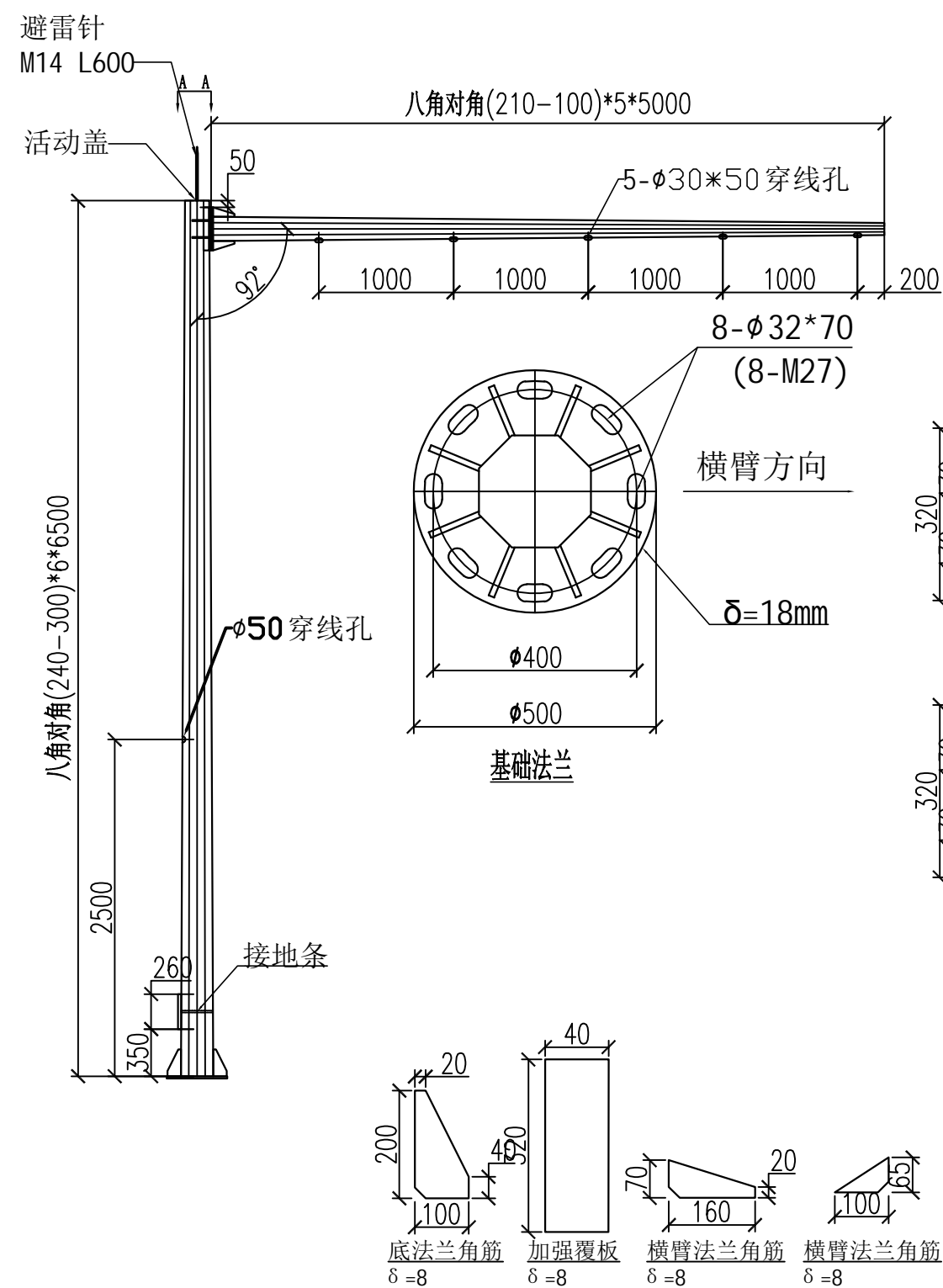
信号灯立面图 1:50

- 注：
- 1、本图尺寸单位均以毫米计。
  - 2、F式信号灯底净空为5.5米。
  - 3、主杆采用Q235C优质钢材，热镀锌防腐处理后喷塑。
  - 4、基础采用C30混凝土浇灌。
  - 5、立柱底座施工时需进行密封处理。



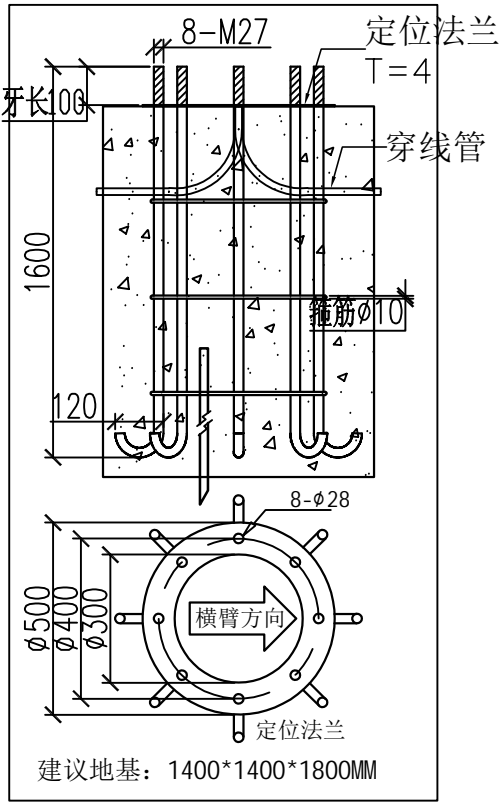
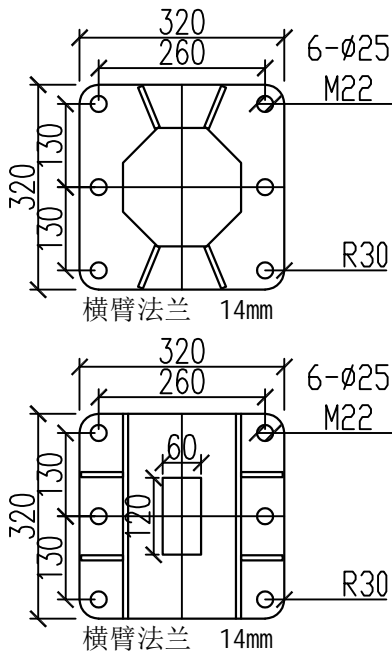
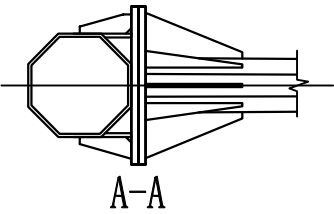
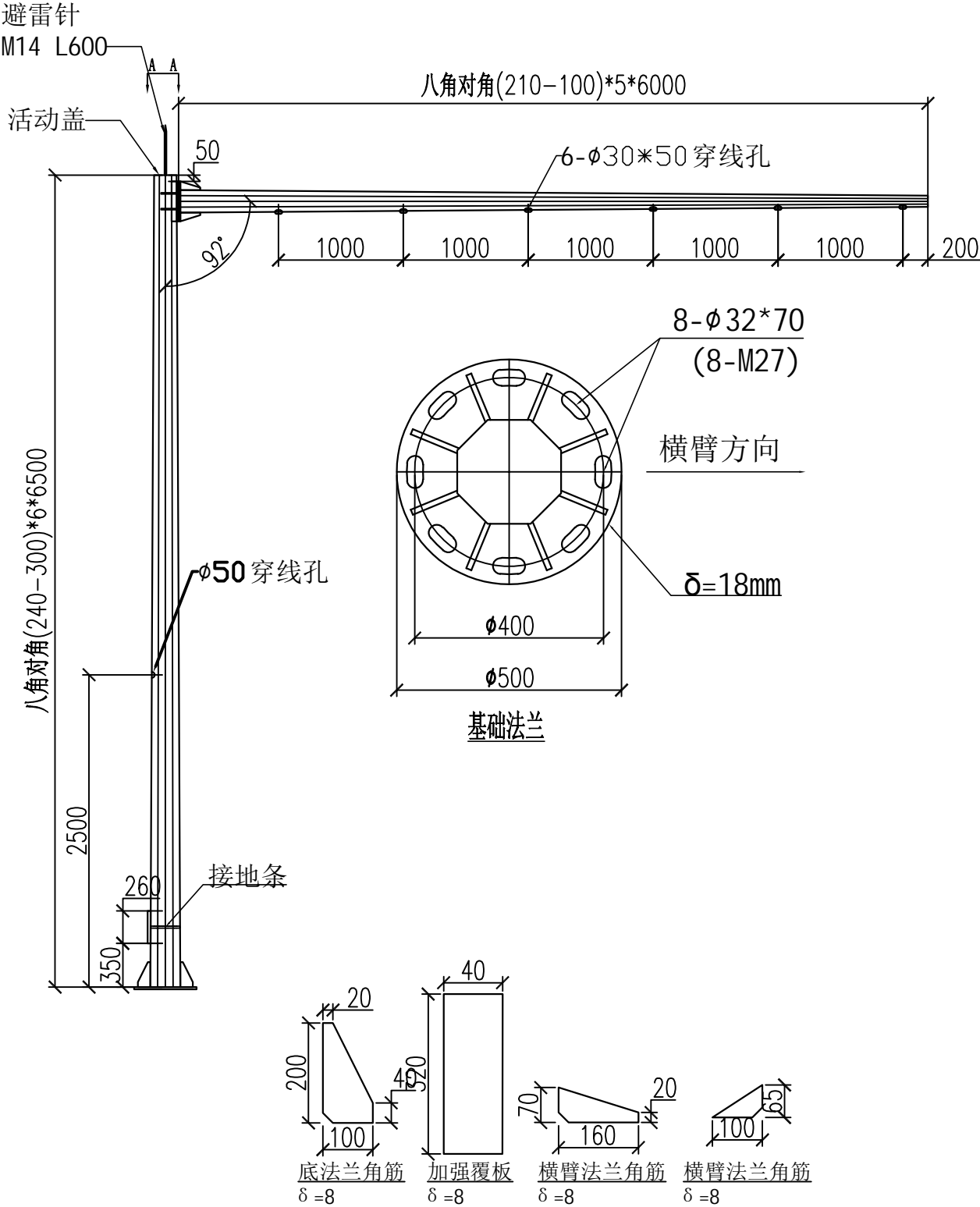
注:

- 1、本图单位以毫米计。
- 2、所有杆件基础施工时,地基承载力不小于150Kpa。
- 3、基础采用明挖法施工,基底应先整平、夯实,控制好标高。施工完毕,基坑应分层回填夯实。
- 4、基础采用C30混凝土现浇。
- 5、基础顶面应预埋Q235C钢地脚螺栓,地脚下部为标准弯钩。地脚螺纹宜事先进行热浸镀锌处理,镀锌量350g/m<sup>2</sup>。
- 6、施工时遇有平曲线路段时,为保持标志板面与驾驶员视线垂直,应对预埋法兰盘的方向进行适当调整。
- 7、施工完毕,地脚螺栓外露长度宜控制在80~100毫米以内,并对外露螺纹部分加以妥善保护。

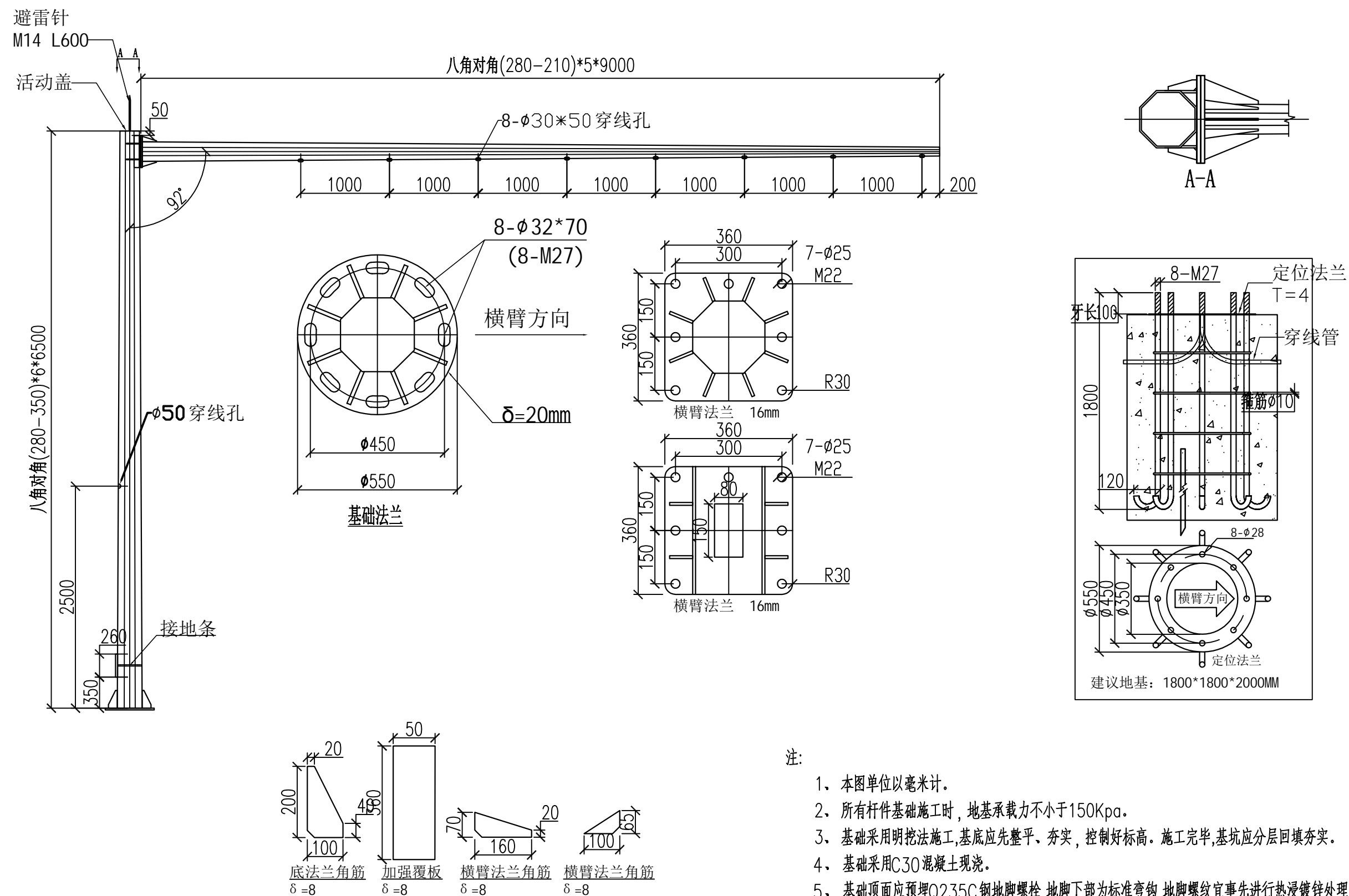


注:

- 1、本图单位以毫米计。
- 2、所有杆件基础施工时，地基承载力不小于150Kpa。
- 3、基础采用明挖法施工，基底应先整平、夯实，控制好标高。施工完毕，基坑应分层回填夯实。
- 4、基础采用C30混凝土现浇。
- 5、基础顶面应预埋Q235C钢地脚螺栓，地脚下部为标准弯钩。地脚螺纹宜事先进行热浸镀锌处理，镀锌量 $350\text{g}/\text{m}^2$ 。
- 6、施工时遇有平曲线路段时，为保持标志版面与驾驶员视线垂直，应对预埋法兰盘的方向进行适当调整。
- 7、施工完毕，地脚螺栓外露长度宜控制在80~100毫米以内，并对外露螺纹部分加以妥善保护。



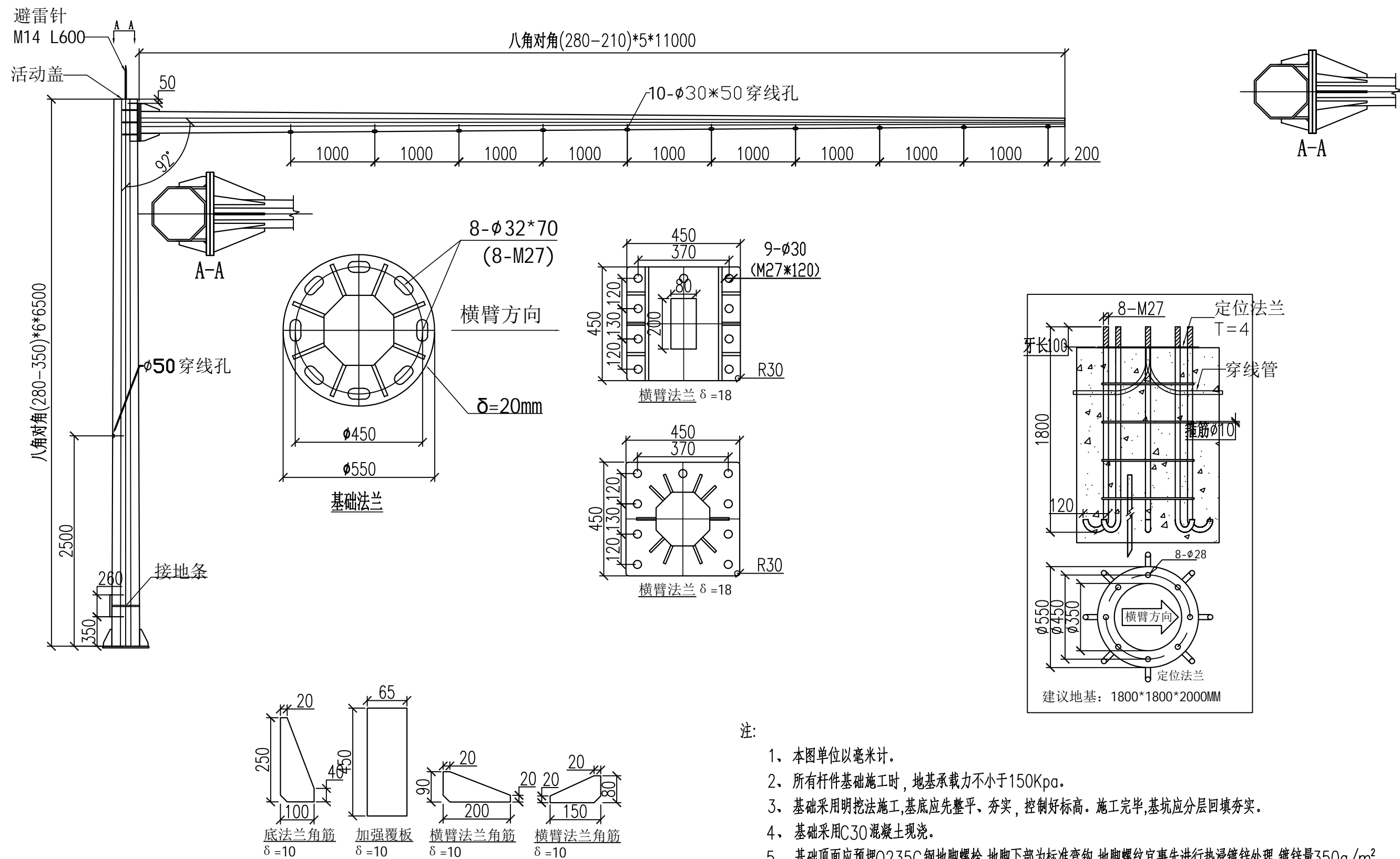
- 注:
1. 本图单位以毫米计。
  2. 所有杆件基础施工时,地基承载力不小于150Kpa。
  3. 基础采用明挖法施工,基底应先整平、夯实,控制好标高。施工完毕,基坑应分层回填夯实。
  4. 基础采用C30混凝土现浇。
  5. 基础顶面应预埋Q235C钢地脚螺栓,地脚下部为标准弯钩。地脚螺纹宜事先进行热浸镀锌处理,镀锌量350g/m<sup>2</sup>。
  6. 施工时遇有平曲线路段时,为保持标志板面与驾驶员视线垂直,应对预埋法兰盘的方向进行适当调整。
  7. 施工完毕,地脚螺栓外露长度宜控制在80~100毫米以内,并对外露螺纹部分加以妥善保护。



注:

1. 本图单位以毫米计。
2. 所有杆件基础施工时,地基承载力不小于150Kpa。
3. 基础采用明挖法施工,基底应先整平、夯实,控制好标高。施工完毕,基坑应分层回填夯实。
4. 基础采用C30混凝土现浇。
5. 基础顶面应预埋Q235C钢地脚螺栓,地脚下部为标准弯钩。地脚螺纹宜事先进行热浸镀锌处理,镀锌量350g/m<sup>2</sup>。
6. 施工时遇有平曲线路段时,为保持标志板面与驾驶员视线垂直,应对预埋法兰盘的方向进行适当调整。
7. 施工完毕,地脚螺栓外露长度宜控制在80~100毫米以内,并对外露螺纹部分加以妥善保护。





注:

1. 本图单位以毫米计。
2. 所有杆件基础施工时,地基承载力不小于150Kpa。
3. 基础采用明挖法施工,基底应先整平、夯实,控制好标高。施工完毕,基坑应分层回填夯实。
4. 基础采用C30混凝土现浇。
5. 基础顶面应预埋Q235C钢地脚螺栓,地脚下部为标准弯钩。地脚螺纹宜事先进行热浸镀锌处理,镀锌量350g/m²。
6. 施工时遇有平曲线路段时,为保持标志板面与驾驶员视线垂直,应对预埋法兰盘的方向进行适当调整。
7. 施工完毕,地脚螺栓外露长度宜控制在80~100毫米以内,并对外露螺纹部分加以妥善保护。